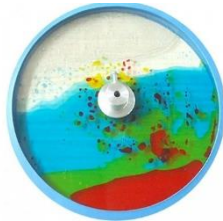


ПАСПОРТ

**Фотопроекторные и
жидкий диски для
Меркурия,
арт. 4269**



Пожалуйста, прежде чем приступить к использованию оборудования, внимательно ознакомьтесь с его описанием и инструкцией по эксплуатации.

1. СОСТАВ ОБОРУДОВАНИЯ

Набор содержит различные проекционные диски, совместимые со световым проектором «Меркурий». Конкретный состав и количество дисков в одном заказе могут варьироваться и уточняются при покупке.

Доступные тематики включают: «Жидкое колесо», «Погода», «Бабочки», «Океан», «Планеты», «Времена года», «Космос», «Зоопарк», «Лошади».

2. НАЗНАЧЕНИЕ

Диски являются сменным расходным материалом и источником контента для проектора «Меркурий». Они предназначены для создания динамических световых проекций на стенах, потолке и полу в сенсорных комнатах, игровых пространствах, кабинетах психологов, логопедов и реабилитологов. Используются для визуальной стимуляции, создания релаксационной или обучающей атмосферы, развития воображения, внимания и сенсорного восприятия у детей и взрослых во время терапевтических, коррекционных или развивающих занятий.

3. ОПИСАНИЕ И РАБОТА

Диски представляют собой круглые носители с нанесенным изображением или специальной жидкостной средой. Фотопроекторные диски имеют прозрачные сектора с цветными фотографиями или рисунками. «Жидкие» (аморфные) диски содержат герметичные капсулы с окрашенными маслами, которые при вращении создают плавно перетекающие абстрактные узоры. Принцип работы: диск устанавливается во вращающийся ротатор проектора «Меркурий». Свет от лампы проектора, проходя через диск, отбрасывает на поверхность увеличенное динамическое изображение, характер которого зависит от выбранной тематики диска.

4. ТЕХНИЧЕСКИЕ ХАРАКТЕРИСТИКИ

Тип изделия: Сменные проекционные диски.
Совместимость: Проектор «Меркурий» (первая модель).
Важное предупреждение: Несовместимы с проектором «Меркурий 2».

5. УСТАНОВКА И ИСПОЛЬЗОВАНИЕ

Установка и использование возможны только с совместимым оборудованием — проектором «Меркурий». Проектор должен быть отключен от сети. Необходимо открыть или снять защитную крышку ротатора дисков на корпусе проектора. Аккуратно установить выбранный диск в соответствующий паз ротатора, убедившись в правильности посадки. Закрывать крышку. После включения проектора и запуска ротатора начнется проецирование изображения выбранной тематики. Скорость смены кадров регулируется на самом проекторе. Диски требуют бережного обращения, их следует хранить в оригинальной упаковке или специальных конвертах, защищая от пыли, влаги и механических повреждений (царапин, изгибов).

6. ГАРАНТИИ ИЗГОТОВИТЕЛЯ

6.1. Изготовитель гарантирует соответствие оборудования техническим характеристикам и функциональным параметрам при условии соблюдения правил эксплуатации и хранения.

6.2. Гарантийный срок эксплуатации - 12 месяцев со дня продажи оборудования.

7. ПОСТАВЩИК

Компания «Доступная страна»

Сайт: <https://dostupnaya-strana.ru>

Email: zakaz@dstrana.ru

ИНН: 7735527011

Юридический адрес: 127081, Москва г, Ясный проезд, дом 14, кв. 194

Фактический адрес: 127015, Москва г, проезд Бумажный, д. 14, стр. 3, этаж 4